



Provincia Napoletana del SS. Cuore di Gesù
 Complesso conventuale di San Vito in Marigliano



PROGETTO ESECUTIVO
 Intervento di restauro delle coperture della chiesa
 nel complesso di San Vito a Marigliano
Tav. 4
 Progetto architettonico copertura chiesa

Il Committente

Provincia Napoletana del SS. Cuore di Gesù
 Il rappresentante legale: Carlo D'Amadio

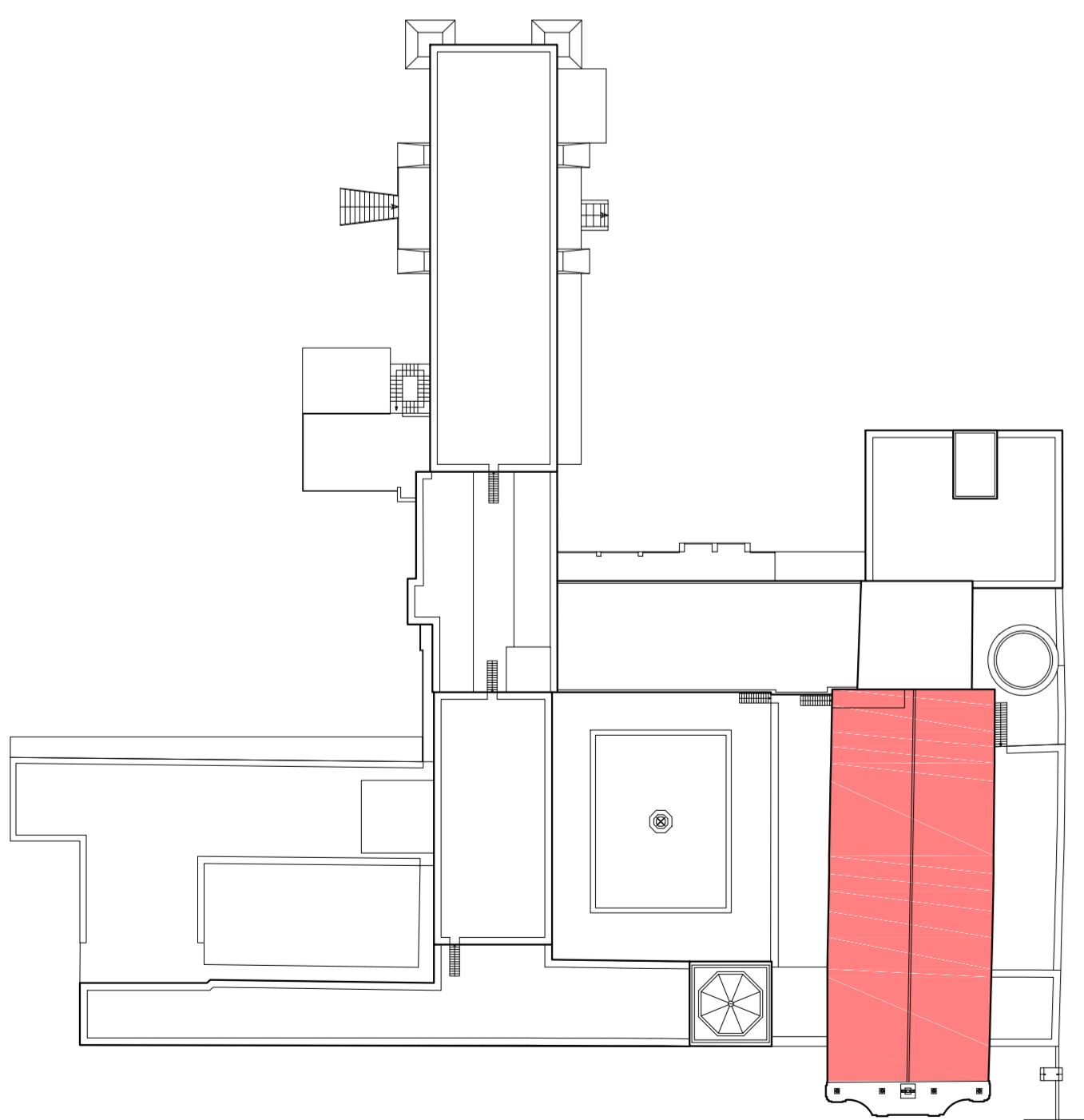
Progettazione

NOEMA
 ARCHITETTURA + INGEGNERIA
 Ing. Marco Esposito (coordinatore)
 Arch. Maria Paola Cimini
 Geom. Salvatore Wierdis

CONTRIBUTI
 Arch. Rosa Mosca
 Arch. Rosalia Coccorese

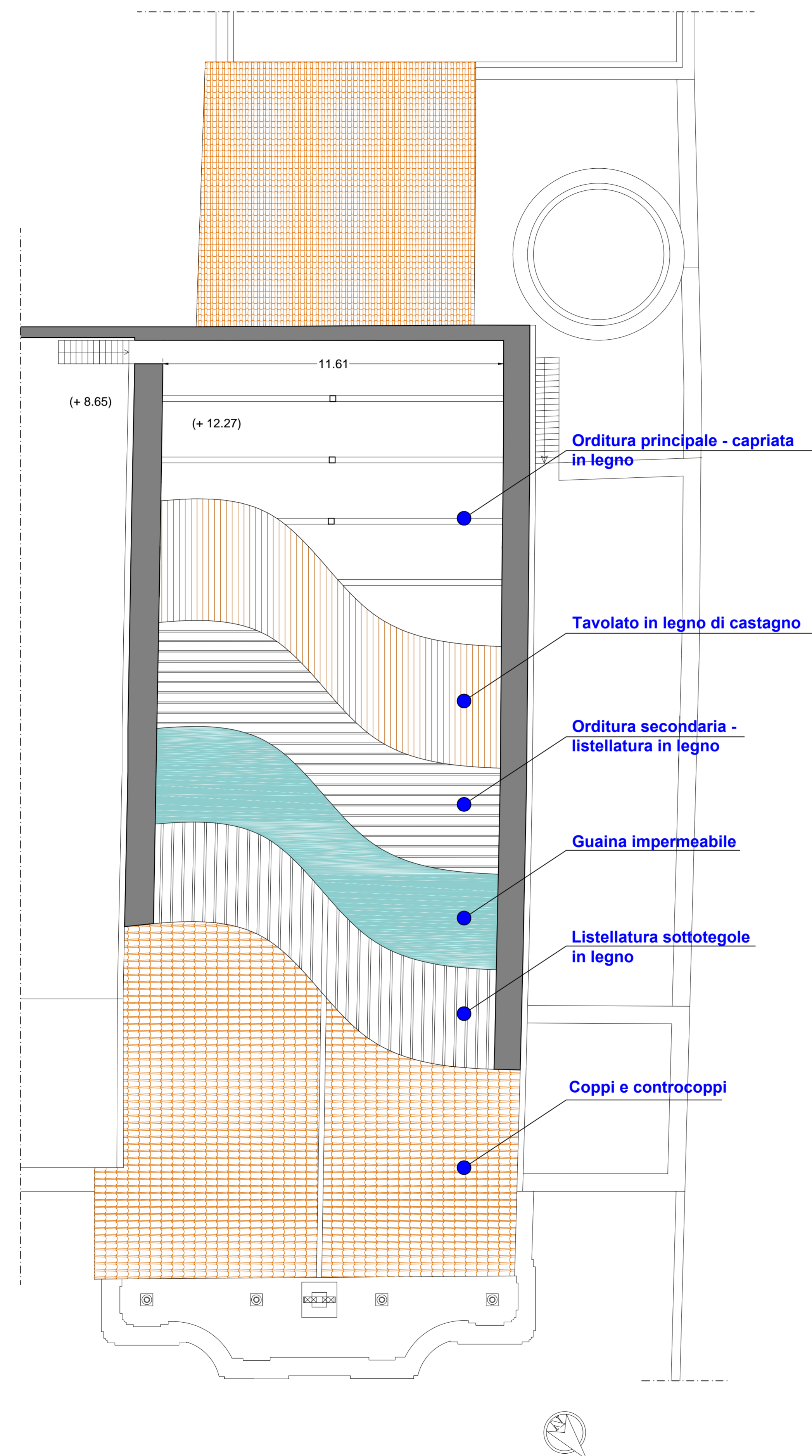
L'Arco Restauro, società cooperativa
 via Calzolaio, 12 - 80011 Acerra
 LEGALE RAPPRESENTANTE
 Maria De Chiara

Inquadramento ambito di intervento



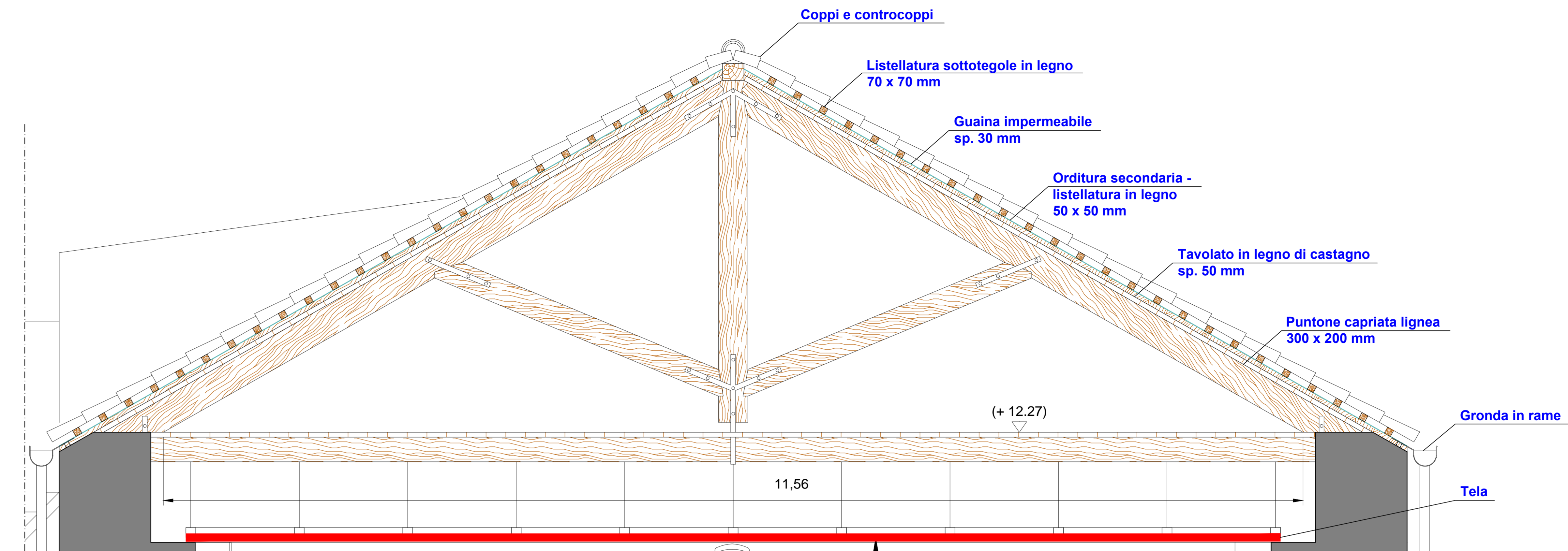
Pianta copertura chiesa

scala 1:100



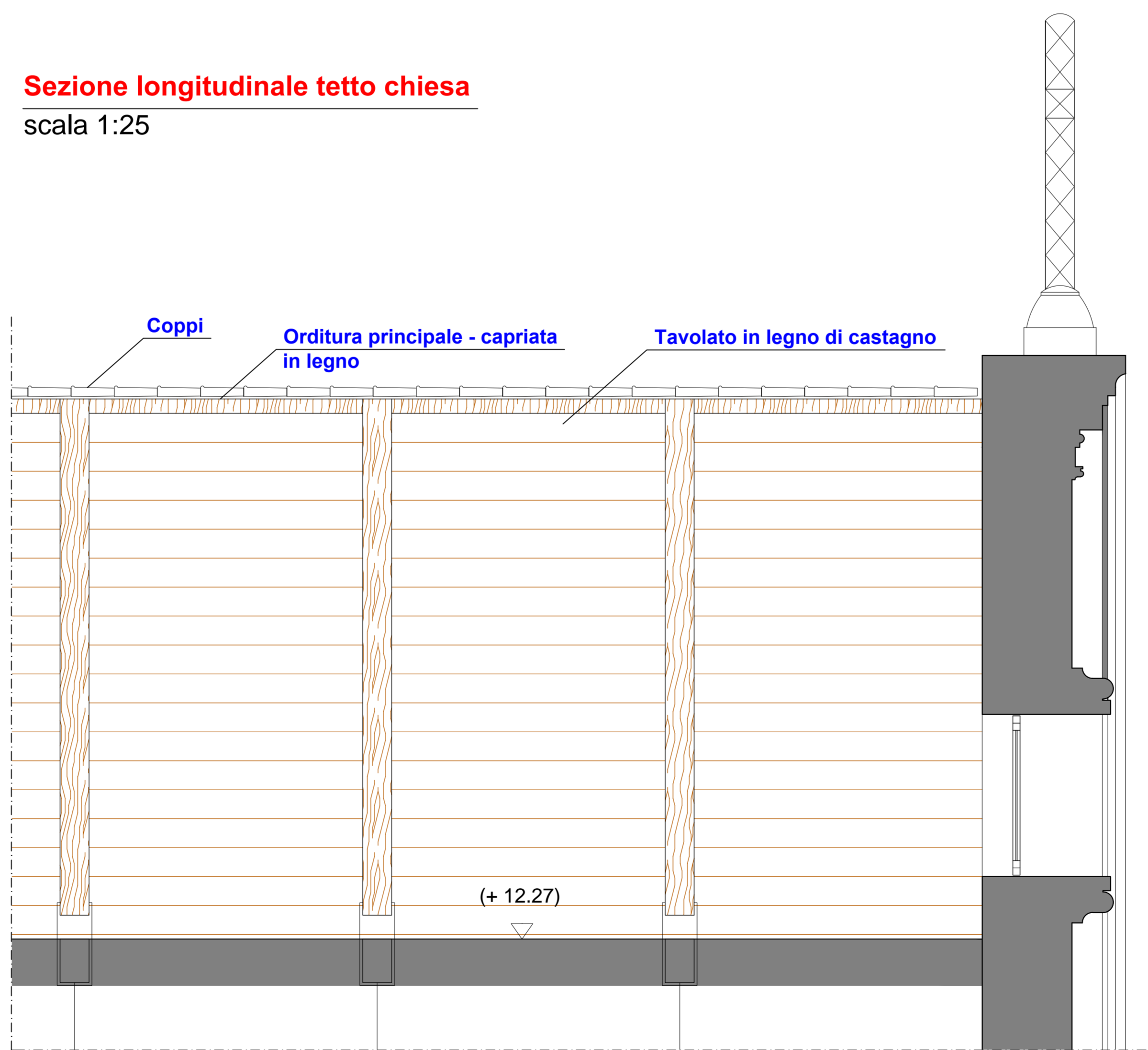
Sezione trasversale tetto chiesa

scala 1:25



Sezione longitudinale tetto chiesa

scala 1:25



Particolare costruttivo tetto

scala 1:25

